

# Inspiron 15

## 5000 Series

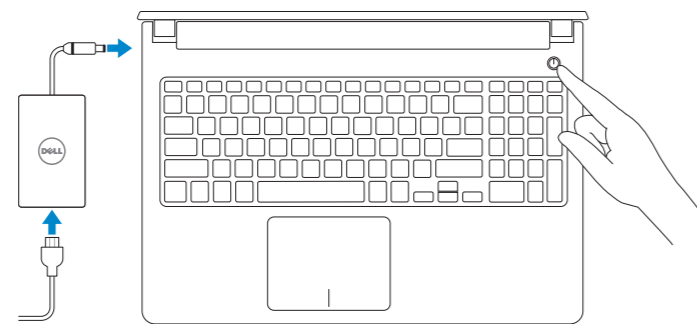
### Quick Start Guide

Guia de iniciação rápida  
Ghid de pornire rapidă  
Priručnik za hitri zagon  
Hızlı Başlangıç Kılavuzu



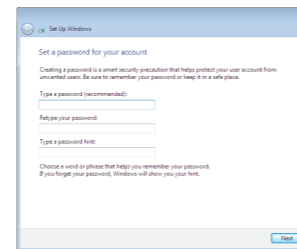
## 1 Connect the power adapter and press the power button

Ligar o adaptador de alimentação e premir o botão de energia  
Conectați adaptorul de alimentare și apăsați pe butonul de alimentare  
Priključite napajalnik in pritisnite gumb za vklop/izklop  
Güç adaptörünü takıp güç düğmesine basın



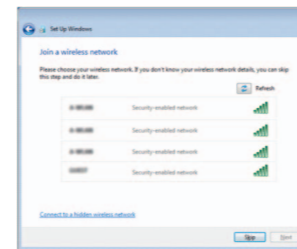
## 2 Finish Windows setup

Concluir a configuração do Windows  
Finalizați configurarea Windows  
Dokončajte namestitev sistema Windows  
Windows kurulumunu tamamlayın



### Set up password for Windows

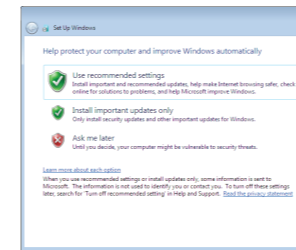
Como configurar a palavra-passe para o Windows  
Configurați o parolă pentru Windows  
Določite geslo za Windows  
Windows için parola belirleyin



### Connect to your network

Estabelecer ligação à rede  
Conectați-vă la rețea  
Povežite računalnik z omrežjem  
Ağınıza bağlanın

- NOTE: If you are connecting to a secured wireless network, enter the password for the wireless network access when prompted.
- NOTA: Se estiver a efectuar a ligação a uma rede sem fios segura, introduza a palavra-passe para aceder à rede em fios quando for solicitado.
- NOTĂ: Dacă vă conectați la o rețea wireless securizată, introduceți parola pentru acces la rețeaua wireless când vi se solicită.
- OPOMBA: Če se povezujete v zaščiteno brezžično omrežje, ob pozivu vnesite geslo za dostop do brezžičnega omrežja.
- NOT: Güvenli bir kablosuz ağa bağlanıyorsanız, istendiğinde kablosuz ağ erişim parolasını girin.



### Protect your computer

Proteja o computador  
Protejați-vă computerul  
Zaščitite svoj računalnik  
Bilgisayarınızı koruyun

## For more information

Para mais informações | Pentru informații suplimentare  
Za več informacij | Daha fazla bilgi için

To learn about the features and advanced options available on your computer, click **Start** → **All Programs** → **Dell Help Documentation**.

Para saber mais sobre as funcionalidades e opções avançadas disponíveis no seu computador, clique em **Iniciar** → **Todos os Programas** → **Dell Help Documentation**.

Pentru a afla mai multe despre caracteristicile și opțiunile avansate disponibile pentru computerul dvs., faceți clic pe **Start** → **Toate programele** → **Documentație de ajutor Dell**.

Za več informacij o funkcijah in naprednih možnostih, ki so na voljo na vašem računalniku, kliknite **Start** → **All Programs** → **Dell Help Documentation**.

Bilgisayarındaki özellikler ve gelişmiş seçenekler hakkında bilgi almak için **Başlat** → **Tüm Programlar** → **Dell Yardım Belgeleri** bölümüne gidin.

**Product support and manuals**  
Suporte de produtos e manuais  
Manuale și asistență pentru produse  
Podpora in navodila za izdelek  
Ürün desteği ve kılavuzlar

[dell.com/support](http://dell.com/support)  
[dell.com/support/manuals](http://dell.com/support/manuals)

**Contact Dell**  
Contactar a Dell | Contactați Dell  
Stik z družbo Dell | Dell'e başvurun

[dell.com/contactdell](http://dell.com/contactdell)

**Regulatory and safety**  
Regulamentos e segurança | Reglementări și siguranță  
Zakonski predpisi in varnost | Mevzuat ve güvenlik

[dell.com/regulatory\\_compliance](http://dell.com/regulatory_compliance)

**Regulatory model**  
Modelo regulamentar | Model de reglementare  
Regulatorni model | Yasal model numarası

P51F

**Regulatory type**  
Tipo regulamentar | Tip de reglementare  
Regulativna vrsta | Yasal tür

P51F002

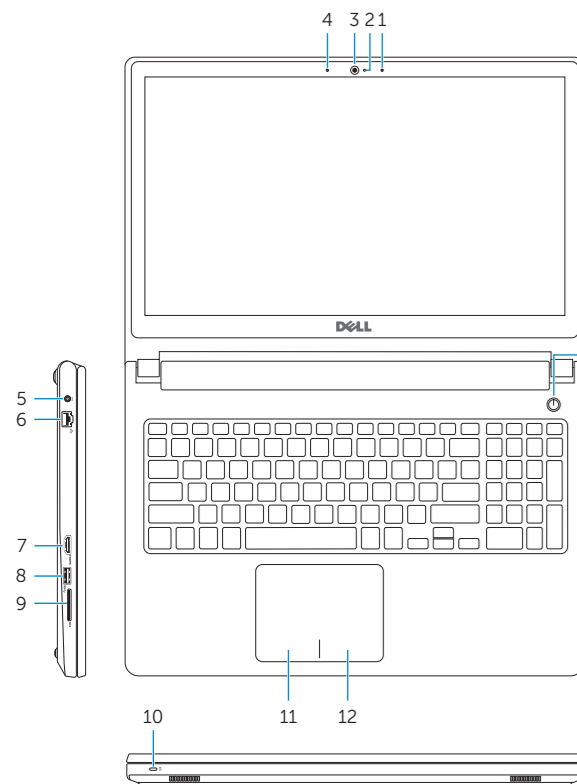
**Computer model**  
Modelo do computador | Modelul computerului  
Model računalnika | Bilgisayar modeli

Inspiron 15-5555

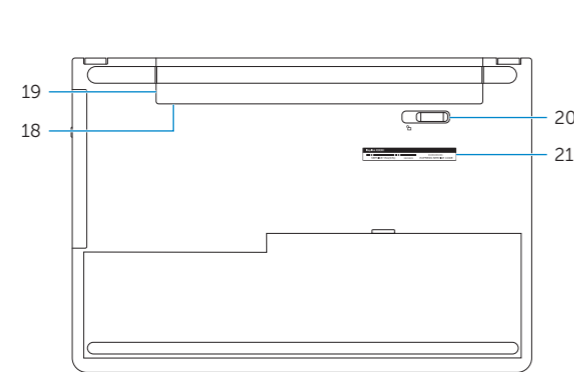


## Features

Funcionalidades | Caracteristici | Funkcije | Özellikler



1. Right microphone
2. Camera-status light
3. Camera
4. Left microphone
5. Power-adaptor port
6. Network port
7. HDMI port
8. USB 3.0 port
9. Media-card reader
10. Power and battery-status light/hard-drive activity light
11. Left-click area
12. Right-click area
13. Headset port
14. USB 2.0 ports (2)
15. Optical drive
16. Security-cable slot
17. Power button
18. Regulatory label (in battery bay)
19. Battery
20. Battery-release latch
21. Service Tag label



1. Microfone dreito
2. Luz de estado da câmara
3. Câmara
4. Microfone esquerdo
5. Porta do adaptador de alimentação
6. Porta de rede
7. Porta HDMI
8. Porta USB 3.0
9. Leitor de cartões de memória
10. Alimentação e luz de estado da bateria/luz de atividade do disco rígido
11. Área de clique com o botão esquerdo
12. Área de clique com o botão direito
13. Porta de auscultadores
14. Portas USB 2.0 (2)
15. Unidade óptica
16. Ranhura do cabo de segurança
17. Botão de alimentação
18. Etiqueta regulamentar (no compartimento da bateria)
19. Bateria
20. Trinco de desbloqueio da bateria
21. Etiqueta de serviço

1. Microfonul din dreapta
2. Indicator luminos de stare a camerei
3. Cameră
4. Microfonul din stânga
5. Port pentru adaptorul de alimentare
6. Port de rețea
7. Port HDMI
8. Port USB 3.0
9. Cititor de cartele de stocare
10. Indicator luminos de alimentare și de stare a bateriei/indicator luminos de activitate a hard diskului
11. Zonă pentru clic stânga
12. Zonă pentru clic dreapta
13. Port pentru setul cască-microfon
14. Porturi USB 2.0 (2)
15. Unitate optică
16. Slot pentru cablu de securitate
17. Buton de alimentare
18. Etichetă de reglementare (in compartimentul bateriei)
19. Bateria
20. Dispozitiv de eliberare a bateriei
21. Etichetă de service

1. Desni mikrofon
2. Lučka stanja kamere
3. Kamera
4. Levi mikrofon
5. Vrata za napajalnik
6. Omrežna vrata
7. Vrata HDMI
8. Vrata USB 3.0
9. Bralnik predstavnostnih kartic
10. Lučka stanja napajanja in baterije/lučka dejavnosti trdega diska
11. Območje za levi klik
12. Območje za desni klik
13. Vrata za slušalke
14. Vrata USB 2.0 (2)
15. Optični pogon
16. Reža za varnostni kabel
17. Gumb za vklop/izklop
18. Regulativna oznaka (v ležišču za baterijo)
19. Baterija
20. Zaklep za sprostitev baterije
21. Nalepka s servisno oznako

1. Sağ mikrofon
2. Kamera durum ışığı
3. Kamera
4. Sol mikrofon
5. Güç adaptörü bağlantı noktası
6. Ağ bağlantı noktası
7. HDMI bağlantı noktası
8. USB 3.0 bağlantı noktası
9. Ortam kartı okuyucu
10. Güç ve pil durum ışığı/sabit sürücü etkinlik ışığı
11. Sol tıklatma alanı
12. Sağ tıklatma alanı
13. Mikrofonlu kulaklık bağlantı noktası
14. USB 2.0 bağlantı noktaları (2)
15. Optik sürücü
16. Güvenlik kablosu yuvası
17. Güç düğmesi
18. Yasal etiket (pil yuvasında)
19. Pil
20. Pil serbest bırakma mandalı
21. Servis Etiketli

## Shortcut keys

Teclas de atalho | Taste pentru comenzi rapide

Bližnjične tipke | Kısayol tuşları

- |     |  |   |
|-----|--|---|
| F1  |  | <b>Mute audio</b><br>Silenciar o áudio   Dezactivați sunetul<br>Utišaj zvok   Sesi kapat  |
| F2  |  | <b>Decrease volume</b><br>Diminuir o volume   Micșorare volum<br>Zmanjšaj glasnost   Ses seviyesini düşür   |
| F3  |  | <b>Increase volume</b><br>Aumentar o volume   Mărire volum<br>Povečaj glasnost   Ses seviyesini artır   |
| F4  |  | <b>Play previous track/chapter</b><br>Reproducir a faixa/capítulo anterior   Redare melodie/capitol anterior<br>Predvajaj prejšnji posnetek/poglavje   Önceki parçayı/bölümü oynat  |
| F5  |  | <b>Play/Pause</b><br>Reproducir/pausa   Redare/Pauză<br>Predvajaj/premor   Oynat/Duraklat   |
| F6  |  | <b>Play next track/chapter</b><br>Reproducir a faixa/capítulo seguinte   Redare melodie/capitol următor<br>Predvajaj naslednji posnetek/poglavje   Sonraki parçayı/bölümü oynat   |
| F8  |  | <b>Switch to external display</b><br>Mudar para o ecrã externo   Comutare la afișaj extern<br>Preklopi na zunanji zaslon   Harici ekrana geçiş yap  |
| F9  |  | <b>Search</b><br>Procurar   Căutare<br>Iskanje   Ara  |
| F10 |  | <b>Toggle keyboard backlight (optional)</b><br>Ligar/Desligar retroiluminação do teclado (opcional)<br>Comutare retroiluminare tastatură (opțional)<br>Preklop osvetlitve ozadja tipkovnice (izbirno)<br>Klavye ışığını değiştir (isteğe bağlı) |
| F11 |  | <b>Decrease brightness</b><br>Diminuir o brilho   Reducere luminozitate<br>Pomanjšaj svetlost   Parlaklığı düşür  |

- |             |  |   |
|-------------|--|---|
| F12         |  | <b>Increase brightness</b><br>Aumentar o brilho   Creștere luminozitate<br>Povečaj svetlost   Parlaklığı arttır   |
| Fn + Esc    |  | <b>Toggle Fn-key lock</b><br>Ligar/desligar bloqueio da tecla Fn<br>Comutare blocare tastă Fn<br>Preklop zaklepa tipke Fn<br>Fn tuş kilidini değiştir   |
| Fn + PrtScr |  | <b>Turn off/on wireless</b><br>Ligar/desligar a transmissão sem fios<br>Activare/dezactivare funcție wireless<br>Vklopi/izklopi brezžično omrežje<br>Kablosuz özelliğini aç/kapa  |
| Fn + Insert |  | <b>Sleep</b><br>Suspensão   Repaus<br>Spanje   Uyku   |
| Fn + H      |  | <b>Toggle between power and battery-status light/hard-drive activity light</b><br>Alterna entre a luz de energia e estado da bateria/luz de atividade do disco rígido<br>Comută între indicatorul luminos de alimentare și de stare a bateriei și indicatorul luminos de activitate a hard diskului<br>Preklopi med lučko stanja napajanja/baterije in lučko dejavnosti trdega diska<br>Güç ve pil durum ışığı/sabit sürücü etkinlik ışığı arasında geçiş yap |
- NOTE:** For more information, see *Specifications* at [dell.com/support](https://www.dell.com/support).  
**NOTA:** Para mais informações, consulte *Especificações* em [dell.com/support](https://www.dell.com/support).  
**NOTĂ:** Pentru informații suplimentare, consultați *Specificații* la adresa [dell.com/support](https://www.dell.com/support).  
**OPOMBA:** Za več informacij glejte *Tehnični podatki* na [dell.com/support](https://www.dell.com/support).  
**NOT:** Daha fazla bilgi için bkz. *Özellikler*, [dell.com/support](https://www.dell.com/support).